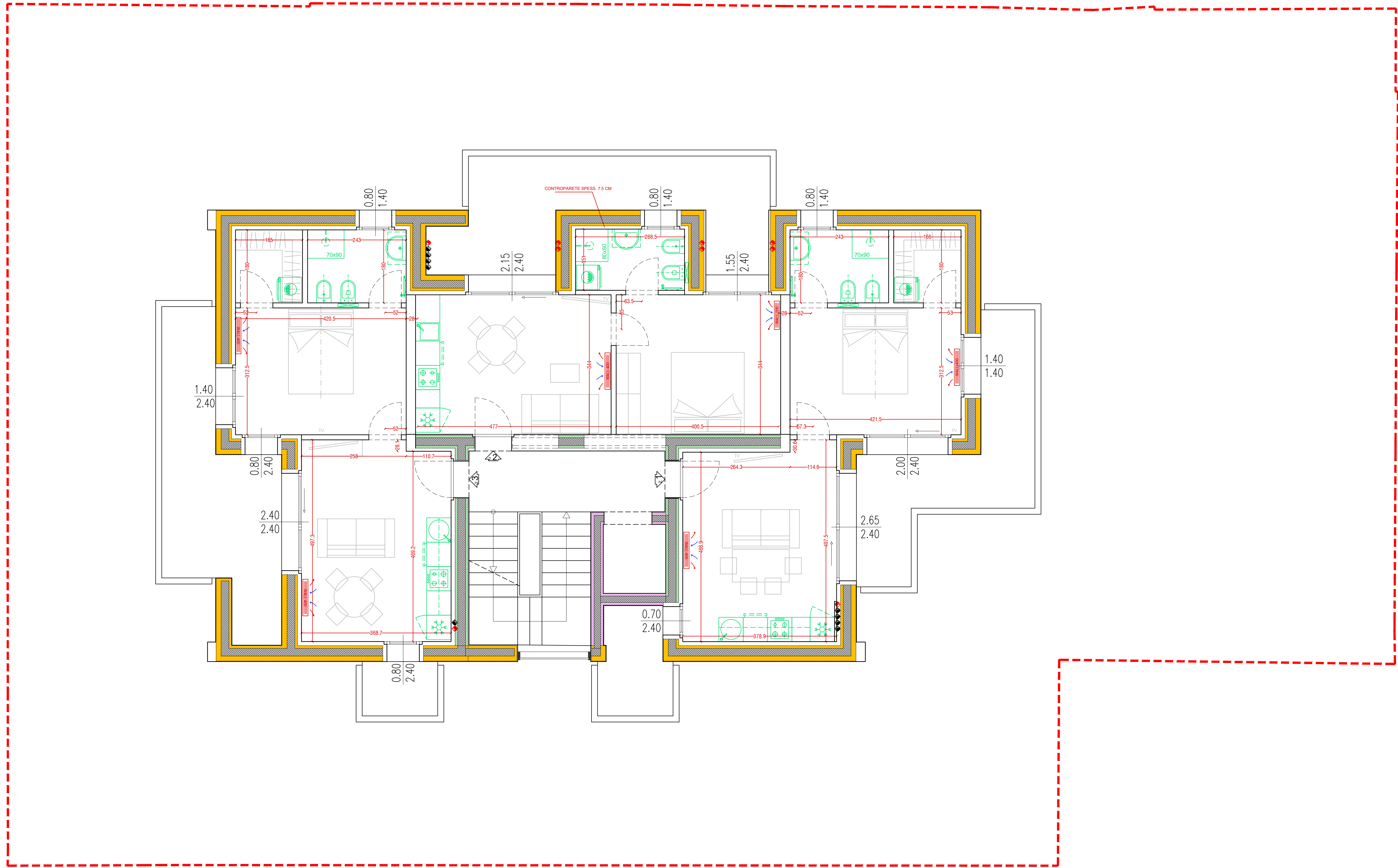


- CS.1 COLONNA SCARICO ACQUE NERE - Ø 110
- K.1 COLONNA SCARICO ACQUE NERE - Ø 75
- PL.1 CAPPA CUCINA - Ø 110
- PL.1 PLUVIALE
- CS.1 COLONNA SCARICO ACQUE METEORICHE - Ø 75

--- AREA
D'INTERVENTO



COMUNE DI PARMA

LOCALIZZAZIONE

VIA GRAMSCI n.21

COMMITTENTE

La Torre s.r.l.

PROGETTAZIONE

Arch. Alessandro Campanini
Arch. Luca Cesari
Arch. Davide Delendati

TIPOLOGIA DI PROGETTO

Demolizione di edificio residenziale e ricostruzione di nuovo edificio residenziale con aumento volumetrico rispetto a quello preesistente

PROGETTO ESECUTIVO

OGGETTO ELABORATO

Piano secondo

DATA

15 Dicembre 2022

REVISIONE 03 Febbraio 2023

REVISIONE 12 Aprile 2023

SCALA

1:50

ELABORATO

PE.05

